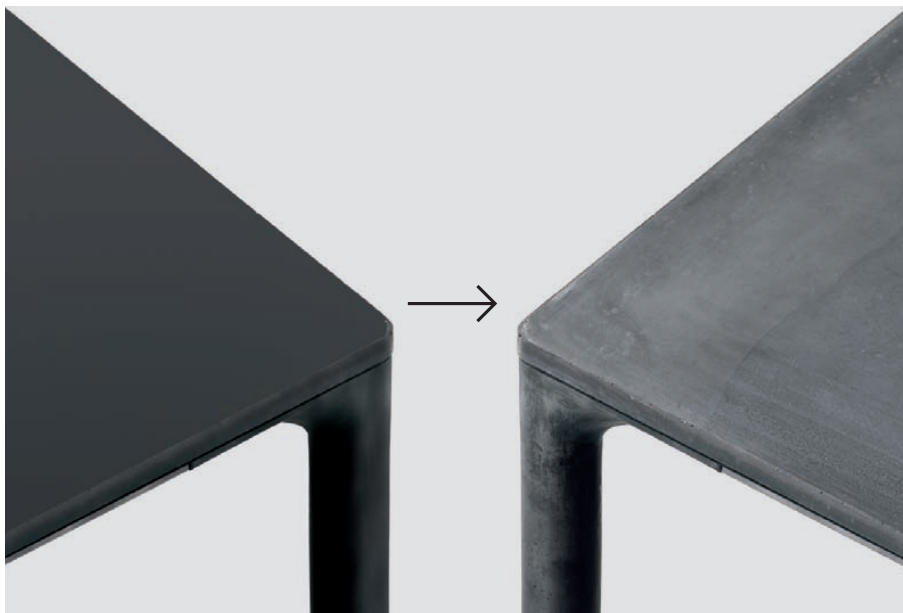


Tables—Low tables



Boiaccia



IT Il tavolo in cemento è sottoposto ad un trattamento idrorepellente che, nell'uso in esterno, viene lentamente assorbito con conseguente schiarimento della superficie e possibile formazione di alonature.

EN The cement table undergoes a water-resistant treatment, which, for outdoor use, is slowly absorbed, resulting in lightening of the surface and the possible formation of smears.

DE Der Tisch aus Zement wird einer wasserabweisenden Behandlung unterzogen, die bei Verwendung im Freien langsam absorbiert wird. Als Konsequenz wird die Oberfläche heller und es können eventuell leichte Streifen entstehen.

ES La mesa de cemento recibe un tratamiento hidrófugo que con el uso en ambientes exteriores va absorbiéndose lentamente, lo que comporta una pérdida de color de la superficie y la posibilidad de que se formen manchas.

FR La table en béton est soumise à un traitement hydrofuge qui, lorsqu'elle est utilisée à l'extérieur, s'absorbe lentement, rendant sa surface plus claire et pouvant donner lieu à la formation d'auréoles.



Tables—Low tables



Boiaccia LucidiPevere



Honourable mention ADI Compasso d'Oro 2014



Outdoor use see current price list

IT Nel 2011 Kristalia accettò la sfida, proposta dal duo di designer LucidiPevere, di sviluppare un tavolo in cemento. Nacque così Boiaccia, un prodotto premiato, oltre che da un grande successo di critica e pubblico, dalla menzione d'onore per il Compasso d'Oro 2014. Nel frattempo Kristalia aveva già intrapreso un'altra sfida: passare dalla matericità del cemento al calore del legno, nella versione Boiaccia Wood. Le sue gambe sono infatti in massello di rovere europeo o rovere nero, con un'anima d'acciaio: una realizzazione di alta qualità tecnica e artigianale.

EN In 2011, Kristalia accepted the challenge proposed by the designer duo LucidiPevere to develop a cement table. This led to the creation of Boiaccia, an award-winning product and a great success with critics and the public. It received a honourable mention at the Compasso d'Oro 2014 Awards. Meanwhile, Kristalia had already embarked on another challenge: to shift from the material quality of cement to the warm appeal of wood, with its Boiaccia Wood version. In fact, the legs are made of solid European oak or black oak, with a steel core: a product with high-quality technology and craftsmanship.

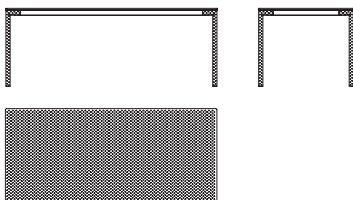
DE Im Jahr 2011 stellte sich Kristalia der vom Designerduo LucidiPevere gestellten Herausforderung, einen Tisch aus Zement zu entwickeln. Es entstand so Boiaccia, ein preisgekröntes Produkt, das bei Kritik und Publikum sofort äußerst erfolgreich war und beim Wettbewerb des Compasso d'Oro 2014 eine ehrenvolle Erwähnung erhielt. In der Zwischenzeit hatte Kristalia bereits eine neue schwierige Aufgabe in Angriff genommen: Und zwar den Übergang von der Kompaktheit des Zements zur Wärme echten Holzes für die Version Boiaccia Wood. Die Beine des Tisches sind nämlich aus massiver europäischer oder schwarzer Eiche mit einem Kern aus Stahl gefertigt: Eine Realisierung von hoher technischer und handwerklicher Qualität.

ES En 2011 Kristalia aceptó el desafío propuesto por el dúo de diseñadores LucidiPevere de desarrollar una mesa de cemento. Nace así Boiaccia, un producto que, además de lograr un gran éxito de crítica y público, ha sido premiado con la mención de honor en el Compás de Oro 2014. Mientras tanto, Kristalia había planteado ya otro desafío: pasar de la materialidad del cemento al calor de la madera con la versión Boiaccia Wood. Sus patas son de madera maciza de roble

européo o roble negro, con un alma de acero: una realización de alta calidad técnica y artesanal.

FR C'est en 2011 que Kristalia releva le défi que lui avait proposé le duo de designers LucidiPevere: réaliser une table en béton. C'est ainsi qu'est née la table Boiaccia, un article ayant remporté non seulement un grand succès de la part de la critique et du public mais aussi une mention d'honneur au concours "Compasso d'Oro 2014". Entre-temps, Kristalia avait déjà relevé un autre défi: passer de la matière du béton à la chaleur du bois, avec la version Boiaccia Wood. En fait ses pieds sont en bois massif de chêne européen ou de chêne noir avec une âme en acier: une réalisation au caractère artisanal et de haute qualité technique.

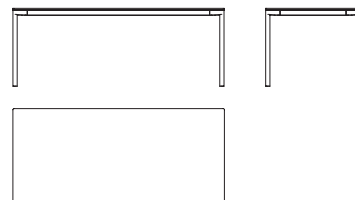
Type



Cement version
L 200 P 90 H 74 cm
W 78⁵/₈" D 35⁴/₈" H 29¹/₈"

L 240 P 100 H 74 cm
W 94⁴/₈" D 39³/₈" H 29¹/₈"

L 140 P 140 H 74 cm
W 55¹/₈" D 55¹/₈" H 29¹/₈"



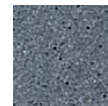
Wood version
L 200 P 90 H 73 cm
W 78⁵/₈" D 35⁴/₈" H 28⁵/₈"

L 240 P 100 H 73 cm
W 94⁴/₈" D 39³/₈" H 28⁵/₈"

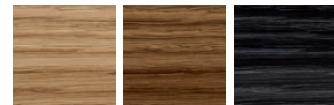
L 280 P 110 H 73 cm
W 110²/₈" D 43²/₈" H 28⁵/₈"

L 140 P 140 H 73 cm
W 55¹/₈" D 55¹/₈" H 28⁵/₈"

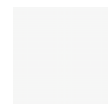
Cement top/legs



Wood legs



Pure-white laminate top



Fenix-NTM® black edge top



Fenix-NTM® coloured edge top

